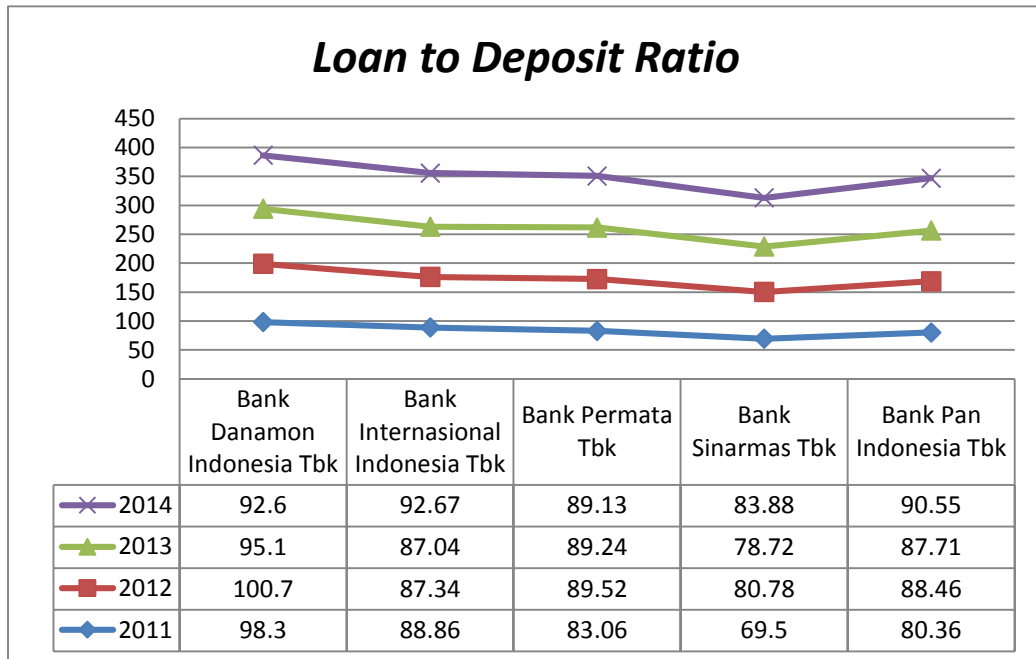


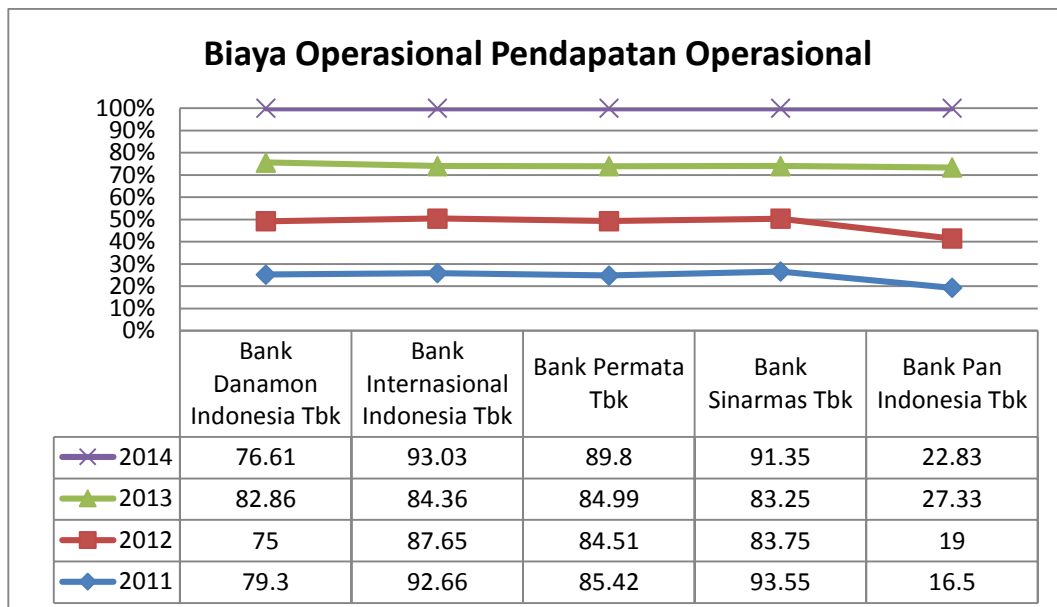
DAFTAR GAMBAR



Sumber : data Sekunder diolah

Gambar 1.1

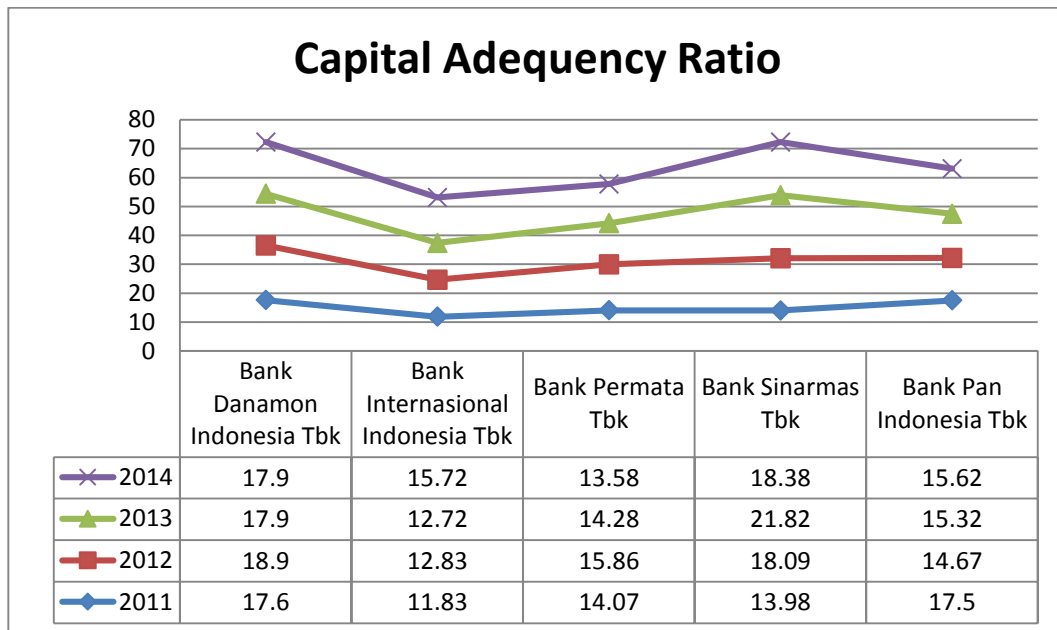
Loan to Deposit Ratio Pada Industri Perbankan Tahun 2011-2014



Sumber: Data Sekunder Diolah

Gambar 1.2

Biaya Operasional Pendapatan Operasional pada Industri Perbankan Tahun 2011-2014



Sumber: Data Sekunder Diolah

Gambar 1.3

***Capital Adequacy Ratio* pada Industri Perbankan Tahun 2011-2014**

DAFTAR TABEL

Tabel 2.1 Matriks Kriteria Peringkat Komponen Capital

Rasio	Peringkat
$CAR \geq 12\%$	1 (Sangat Sehat)
$9\% \leq CAR < 12\%$	2 (Sehat)
$8\% \leq CAR < 9\%$	3 (Cukup Sehat)
$6\% < CAR < 8\%$	4 (Kurang Sehat)
$CAR \leq 6\%$	5 (Tidak Sehat)

Sumber: SE BI No. 6/23/DPNP Tahun 2004

Tabel 2.2 Matriks Kriteria Peringkat Komponen Kualitas Asset

Rasio	Peringkat
$NPL \leq 2\%$	1 (Sangat Sehat)
$2\% < NPL \leq 3\%$	2 (Sehat)
$3\% < NPL \leq 6\%$	3 (Cukup Sehat)
$6\% < NPL \leq 9\%$	4 (Kurang Sehat)
$NPL > 9\%$	5 (Tidak Sehat)

Sumber: SE BI No. 6/23/DPNP Tahun 2004

Tabel 2.3 Matrik Kriteria Peringkat Komponen Manajemen

Rasio	Peringkat
$NPM \geq 100\%$	1 (Sangat Sehat)
$81\% \leq NPM < 100\%$	2 (Sehat)
$66\% \leq NPM < 81\%$	3 (Cukup Sehat)
$51\% \leq NPM < 66\%$	4 (Kurang Sehat)
$NPM < 51\%$	5 (Tidak Sehat)

Sumber: SE BI No. 6/23/DPNP Tahun 2004

Tabel 2.4 Matriks Kriteria Peringkat Komponen BOPO

Rasio	Peringkat
$BOPO \leq 94\%$	1 (Sangat Sehat)
$94\% < BOPO \leq 95\%$	2 (Sehat)
$95\% < BOPO \leq 96\%$	3 (Cukup Sehat)
$96\% < BOPO \leq 97\%$	4 (Kurang Sehat)
$BOPO > 97\%$	5 (Tidak Sehat)

Sumber: SE BI No. 6/23/DPNP Tahun 2004

Tabel 2.5 Matriks Kriteria Peringkat Komponen ROA

Rasio	Peringkat
$ROA > 1,5\%$	1 (Sangat Sehat)
$1,25\% < ROA \leq 1,5\%$	2 (Sehat)
$0,5\% < ROA \leq 1,25\%$	3 (Cukup Sehat)
$0\% < ROA \leq 0,5\%$	4 (Kurang Sehat)
$ROA \leq 0\%$	5 (Tidak Sehat)

Sumber: SE BI No. 6/23/DPNP Tahun 2004

Tabel 2.6 Matriks Kriteria Peringkat Komponen Likuiditas

Rasio	Peringkat
$LDR \leq 75\%$	1 (Sangat Sehat)
$75\% < LDR \leq 85\%$	2 (Sehat)
$85\% < LDR \leq 100\%$	3 (Cukup Sehat)
$100\% < LDR \leq 120\%$	4 (Kurang Sehat)
$LDR > 120\%$	5 (Tidak Sehat)

Sumber: SE BI No. 6/23/DPNP Tahun 2004